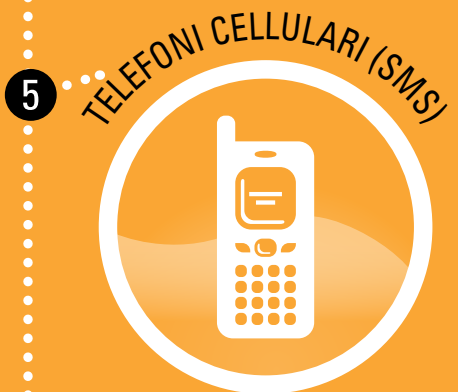
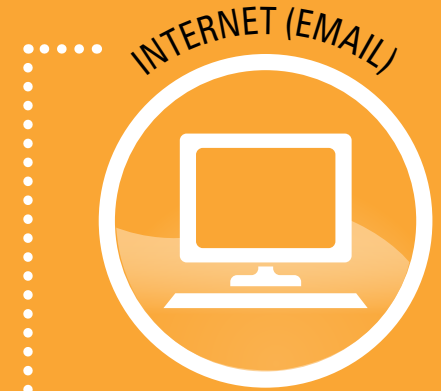


# SPOT LOCALIZZATORE SATELLITARE GPS

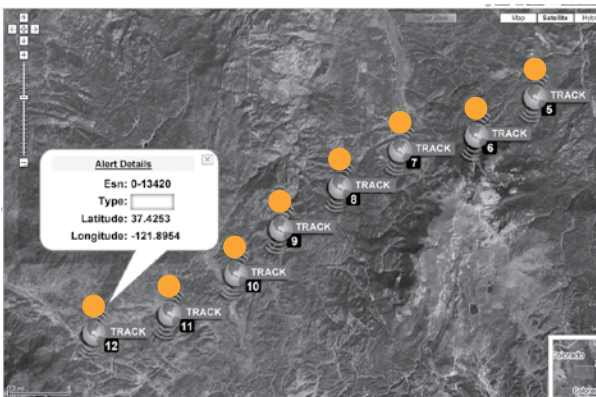
## Guida dell'Utente





## Come Funziona SPOT

- 1 I satelliti GPS forniscono il segnale per calcolare le coordinate.
- 2 Il chip GPS all'interno dello SPOT determina le proprie coordinate ed invia la tua posizione (ed i messaggi predefiniti) alla rete satellitare SPOT.
- 3 Rete satellitare SPOT trasmette il tuo messaggio alle specifiche stazioni satellitari di tutto il mondo.
- 4 Le stazioni satellitari, inviano le tue coordinate ed i tuoi messaggi alle reti terrestri appropriate.
- 5 Le tue coordinate ed i tuoi messaggi sono consegnati, in base alle tue istruzioni, alla destinazione finale come messaggi di testo/SMS, come posta elettronica oppure come la Notifica della richiesta di soccorso al GEOS-il Centro di Coordinamento dei Soccorsi.



Google™

### Technologia Google Maps™

Quando SPOT invia un messaggio di posta elettronica ad un contatto od alla GEOS Centro di Coordinamento dei Soccorsi, il messaggio include le tue coordinate GPS ed un collegamento web per visualizzare la posizione su Google Maps™. Il messaggio di testo inviato ai telefoni cellulari (SMS) include le coordinate GPS della vostra posizione.

## SEZIONE 1 – BENVENUTO

La vita è piena di avventure che spesso dovrete affrontare da solo senza avere un affidabile dispositivo per comunicare con il resto del mondo. Ora, non è più così. Hai appena acquistato lo SPOT, il miglior dispositivo che ti dà la possibilità di comunicare con chi vuoi tu e da dove vuoi tu. Un dispositivo che ti permette di affrontare le avventure preparato al meglio e che darà la pace d'animo ai tuoi cari che sapranno sempre dove sei e come stai e se ti serve l'auto oppure che tutto procede bene. SPOT è il primo localizzatore e comunicatore satellitare nel mondo. SPOT usa il sistema GPS per determinare le coordinate della tua posizione e la sua rete satellitare per trasmettere tale informazione ai contatti prescelti da te.

**SPOT OFFRE A TE E AI TUOI CARI LA TRANQUILLITÀ E LA CONSAPEVOLEZZA DI ESSERE IN GRADO DI:**

- Notificare a loro o al GEOS-il Centro Internazionale di Coordinamento dei Soccorsi, la propria posizione GPS.
- Richiedere aiuto nei momenti di bisogno da tutto il mondo, indipendentemente dalla copertura dei servizi di telefonia mobile o di altri sistemi di radio-trasmissioni.

Prima di iniziare ad usare SPOT e per utilizzarlo in maniera ottimale, ti raccomando di dedicare qualche minuto a leggere questa Guida dell'Utente e di visitare successivamente il nostro sito [www.findmespot.eu](http://www.findmespot.eu) per sapere di più sul dispositivo, per scegliere i servizi ed attivare il tuo SPOT, Localizzatore Satellitare GPS.

## SEZIONE 2 – INTRODUZIONE ALL'UTILIZZO

Prima di iniziare, ecco alcune cose di cui ricordarsi per ottenere la massima affidabilità e le migliori prestazioni dello SPOT:

**1 SPOT è un dispositivo satellitare ed ha bisogno della visibilità del cielo libera dagli ostacoli per ottenere segnali dai satelliti GPS**

e per calcolare accuratamente la posizione. SPOT non funziona appropriatamente negli spazi chiusi, dentro le grotte o nei boschi particolarmente densi.

**2 Disponete SPOT orizzontalmente, in maniera tale che il logo SPOT sia rivolto verso il cielo.**

Questa posizione migliorerà la performance dello SPOT poiché l'antenna è posta sotto il logo.

**3 Tenete il dispositivo almeno 30 cm lontano dagli altri dispositivi GPS, poiché i segnali degli altri dispositivi GPS possono interferire con lo SPOT.**

## ATTIVARE SPOT

Attivare SPOT: l'attivazione dello SPOT richiede alcune operazioni da eseguire sul dispositivo e on-line, come indicato sotto. Esegui tutte le operazioni in ordine indicato.

### OPERAZIONI DA ESEGUIRE CON IL TUO TUO

#### AVRAI BISOGNO DEL:

- Dispositivo SPOT
- 3 AAA Batterie al litio (incluse)
- Guida dell'Utente

#### INSERIRE LE BATTERIE INCLUSE:

- 1) Allentare la vite della clip per cintura e ruotatela di lato. Svitare le viti che fissano il coperchio del vano batterie
- 2) Prendete nota dei numeri ESN e codice di autorizzazione che vi serviranno durante la procedura di attivazione.
- 3) Installate AAA batterie al litio come indicato.
- 4) Rimettete il coperchio, avvitate le viti (potrai usare anche una moneta per avvitarle strettamente). La stretta chiusura è importante per rendere lo SPOT impermeabile all'acqua.

### SUL SITO WWW.FINDMESPOT.EU

#### AVRAI BISOGNO DEL:

- Informazioni personali
- Contatti per il caso di emergenza
- Indirizzi di posta elettronica e numeri dei telefoni cellulari dei tuoi contatti
- Dettagli della carta di credito
- Numero seriale (ESN) del tuo dispositivo SPOT ed il codice di autorizzazione a otto cifre (auth.). Entrambi i numeri si trovano nel vano batterie sul retro del dispositivo.

#### CREARE IL PROPRIO PROFILO:

- 1) Collegati al <https://login.findmespot.com>, scegli il tuo paese e la lingua e Premi il tasto "Il mio profilo SPOT". Scegli l'opzione **Registrazione**.
- 2) Segui le istruzioni sul sito per la scelta del tuo piano tariffario e registra il tuo SPOT.
- 3) Seleziona i servizi aggiuntivi come, ad esempio Rintracciabilità.
- 4) Quando ti sarà chiesto di inserire i tuoi contatti, aggiungi la propria e-mail od il numero del cellulare per la funzione OK. Questo ti sarà utile per eseguire il Test iniziale del servizio.

## TEST INIZIALE DEL SERVIZIO:

Esegui una prova iniziale del servizio per verificare sia il funzionamento dello SPOT sia che i contatti da te scelti ricevono i messaggi.

- 1) Esci all'aperto la dove lo SPOT avrà una buona visibilità del cielo in tutte le direzioni.
- 2) Premi e tieni premuto il tasto ON/OFF finché la spia non lampeggia verde. SPOT inizierà a cercare i segnali GPS per calcolare la posizione GPS.
- 3) Premi e tieni premuto il tasto OK finché la spia non inizia a lampeggiare verde.
- 4) Lascia lo SPOT all'aperto. La spia del GPS lampeggerà mentre lo SPOT cercherà il segnale GPS per determinare la posizione. Dopo che SPOT avrà rilevato la tua posizione GPS, la spia dell'Invio del Messaggio e la spia del GPS lampeggeranno in verde all'unisono per circa 15 secondi per dirti che il tuo messaggio è stato trasmesso, insieme alla tua posizione GPS. La spia dell'Invio del Messaggio continuerà a lampeggiare in verde per i restanti 20 minuti del ciclo del messaggio e per (1) un'ora dopo la fine dello stesso (ciò avviene per darti del tempo in più per controllare se il messaggio più recente è stato trasmesso). La spia della funzione Messaggio OK si spegnerà dopo che il ciclo del messaggio sarà completo.
- 5) Verificate se il messaggio è stato ricevuto all'indirizzo (i) di posta elettronica o come SMS sul cellulare (i) da te te pre-scelti durante la registrazione nella lista dei contatti per la funzione OK.
- 6) Puoi anche visualizzare i messaggi all'interno del tuo profilo sul sito [findmespot.com](http://findmespot.com).

Se la spia del GPS lampeggia rosso, SPOT non ha la buona visibilità dei satelliti GPS e ti dovrai spostare in un'area con la migliore visibilità del cielo per permettere al dispositivo di determinare la posizione GPS. Potrai Potrai aggiornare i nomi ed i contatti ogni tal volta lo desiderai desideri, tramite il tuo profilo sul sito SPOT. Lascia il tuo personale contatto come uno dei contatti, per i futuri test del servizio e della determinazione della posizione GPS prima di ogni nuova avventura.



### **Richiesta D'aiuto/ Assistenza SPOT**

Richiedere l'aiuto ai tuoi amici e familiari, facendo sapere a loro esattamente dove sei e dove serve il loro aiuto.

Oppure, richiedere l'aiuto ai gestori dei servizi professionali di soccorso ed assistenza, invece che agli amici e familiari.

### **Messaggio OK**

Fai sapere ai contatti dove sei e che tutto va bene (OK), inviando a loro un messaggio personalizzato da te.

### **Messaggio Personalizzato**

Fai sapere ai tuoi contatti dove sei ed invia un messaggio personalizzato da te.

### **Rintracciabilità**

Invia in automatico e salva la vostra posizione, permettendo ai tuoi contatti di seguire il tuo percorso tramite Google Maps™.

### **SOS**

Notifica la vostra posizione GPS ai servizi di soccorso.

## **SEZIONE 3 – UTILIZZARE SPOT**

### **POWER**

Per accendere SPOT, semplicemente premi e mantieni premuto il bottone ON/OFF finchè il bottone diventi verde. SPOT fa un auto-test diagnostico. Quando SPOT é acceso, il bottone ON/OFF lampeggerà verde ogni 3 secondi. Questo rende SPOT più visibile nel buio. Per spegnere SPOT, premi e mantieni il tasto ON/OFF premuto finchè la luce non lampeggi più.

### **LE SPIE LUMINOSE**

SPOT usa le spie luminose ed i bottoni illuminati per dirti che cosa sta facendo. E' molto importante che diventi familiare con queste spie e bottoni illuminati.



### **LUCI DI FUNZIONE**

Ogni bottone ha incorporata una spia luminosa che lampeggia quando questo bottone é attivo. Per attivare (o, ove possibile, annullare) una funzione, premi e mantieni premuto il bottone finchè la luce di funzione lampeggia o non smette di lampeggiare (approssimativamente 3 secondi).



## LUCE DEL GPS

La spia del GPS ti indica se SPOT può vedere i satelliti e calcolare la tua posizione.

- Verde – La spia verde lampeggia quando SPOT vede i satelliti GPS e mentre calcola la posizione GPS. Quando la posizione è stata determinata, la spia del GPS e la spia dell'Invio dei Messaggi lampeggiano verde approssimativamente per 15 secondi per dirti che il tuo messaggio è stato inviato, insieme alla tua posizione GPS.
- Rosso – La spia del GPS lampeggia rosso se SPOT non vede i satelliti GPS e/o non riesce a calcolare la tua posizione GPS. Devi spostarti in una posizione con una visibilità migliore del cielo.

## LA SPIA DELL'INVIO DEL MESSAGGIO

La spia dell'Invio del Messaggio

- Verde – la spia dell'Invio del Messaggio lampeggia in verde dopo che SPOT ha trasmesso il messaggio più recente.
- Rosso – La spia dell'Invio del Messaggio lampeggerà in rosso se SPOT non ha inviato il messaggio più recente.

La spia dell'Invio del Messaggio continuerà a lampeggiare come richiesto da ciascuna funzione, fino al prossimo messaggio previsto (Rintracciabilità, Richiesta d'aiuto, SOS) e/o fino a (1) un'ora dopo il completamento del ciclo del messaggio (Messaggio OK, Messaggio Personalizzato, Rintracciabilità, Richiesta d'aiuto).

## AUTO TEST

A ogni accensione, SPOT effettua un auto-test. Se tutte le luci lampeggiano in rosso, l'auto test di SPOT ha trovato un errore, e SPOT non invierà nessun messaggio.

Se la luce del bottone On/Off, la spia del GPS e la spia dell'Invio del Messaggio lampeggiano in rosso, SPOT ha un errore di GPS, ma SPOT può ancora trasmettere un messaggio d'aiuto o SOS senza la tua posizione GPS.

Visita [www.spotwarranty.com](http://www.spotwarranty.com).

### RENDIMENTO DEL GPS

SPOT usa un chip GPS avanzato, altamente sensibile, per darti il massimo del proprio rendimento. Anche se il trasmettitore di messaggi di SPOT è di alta qualità, può succedere che SPOT sia riuscito a calcolare la posizione GPS ma il messaggio non riuscirà a raggiungere i satelliti a causa di ostacoli nell'ambiente. Assicurati sempre di avere una buona visibilità del cielo.

## RIMANERE IN CONTATTO CON GLI ALTRI

Potrai aggiungere fino a dieci contatti per inviare a loro i Messaggi OK, Messaggio Personalizzato e RICHIESTA D'AIUTO e potrai aggiornare la lista ogni volta lo desiderai, entrando nel tuo profilo sul web. Potrai anche specificare qualsiasi combinazione del testo/SMS o e-mail per i tuoi contatti.

I messaggi SOS andranno al GEOS – il Centro di Coordinamento dei Soccorsi. Quando GEOS riceverà un messaggio SOS, tenterà di chiamare il Primario ed il Secondario contatto di emergenza. Questi contatti devono essere indicati durante la registrazione del dispositivo, pena la mancata attivazione. Questi contatti possono essere aggiornati in ogni momento, tramite le pagine del tuo profilo dedicate alla funzione SOS. Il cambio degli altri contatti non influisce sui tuoi contatti di emergenza.

In alcuni paesi potrai scegliere di inviare i messaggi AIUTO ai gestori del servizio Assistenza SPOT invece che agli amici o familiari. Anche per questa scelta è necessario indicare i due contatti di Assistenza che possono essere gli stessi, o pure diversi, dai contatti indicate per la funzione SOS. La nostra raccomandazione è di usare il tuo telefono cellulare come il Primario contatto per Assistenza SPOT e come il Secondario contatto per Assistenza SPOT qualcuno che non viaggia con te, ma è a conoscenza del tuo itinerario.



## SERVIZI AGGIUNTIVI

Sul sito [www.findmespot.com](http://www.findmespot.com) potrai acquistare i servizi aggiuntivi, come ad esempio la funzione Rintracciabilità, che permette di tracciare in automatico il tuo percorso durante il tuo viaggio, oppure la GEOS polizza di assicurazione per la ricerca e soccorso. In alcuni paesi potrai anche acquistare l'opzione di sostituzione del prodotto, Assistenza SPOT per il soccorso stradale o in mare, oppure altri servizi a valore aggiuntivo.

Per sapere di più, visita il sito [www.findmespot.com](http://www.findmespot.com).

Spot, LLC ([www.findmespot.com](http://www.findmespot.com)) non è affiliato con SPOT Image ([www.spotimage.com](http://www.spotimage.com)).

## MESSAGGIO OK & MESSAGGIO PERSONALIZZATO



Fai sapere ai tuoi contatti dove stai e che tutto va bene, o invia e salva un punto dove ti trovi, per vederlo dopo. I tuoi contatti riceveranno un SMS o una email con un link a Google Maps™ dove verrà visualizzata la tua posizione.

I funzioni Messaggio OK e Messaggio Personalizzato funzionano nello stesso modo. Questo ti dà l'opportunità d'inviare due messaggi diversi, adattando i messaggi ai fini specifici, ad esempio per stabilire un punto d'incontro alla fine della tua avventura.

### CICLO DEL MESSAGGIO OK & MESSAGGIO PERSONALIZZATO

SPOT invierà il tuo messaggio e la posizione GPS alla rete SPOT, tre volte durante 20 minuti per avere la maggiore affidabilità (comunque, solo una email o SMS sarà consegnato ai tuoi contatti). Se SPOT non riuscirà ad ottenere il segnale GPS e non riuscirà a calcolare la posizione GPS, non invierà né il Messaggio OK né il Messaggio Personalizzato.

### USARE IL MESSAGGIO OK O MESSAGGIO PERSONALIZZATO

Premi e mantieni premuto il bottone di Messaggio OK od il bottone del Messaggio Personalizzato finché la luce del bottone diventi verde. La spia del GPS lampeggerà in verde quando SPOT vede i satelliti GPS e mentre calcola la tua posizione GPS.

Quando la tua posizione GPS è stata determinata, SPOT invia il tuo messaggio e la posizione. GPS. La spia del GPS e quella dell'Invio del Messaggio continuano a lampeggiare verde per 15 secondi. La spia dell'Invio del Messaggio continua a lampeggiare in verde dopo la trasmissione del messaggio più recente e per (1) un'ora dopo la fine del ciclo del messaggio. Lascia SPOT lavorare fino alla fine del ciclo del Messaggio OK o Messaggio Personalizzato, fino a quando la luce del bottone del Messaggio OK o Messaggio Personalizzato non lampeggi più.

Se non è possibile trovare un segnale GPS, la spia del GPS lampeggerà in rosso. Dovresti spostarti per avere una buona visibilità del cielo. SPOT cercherà di calcolare la tua posizione GPS fino a 15 minuti.

Se non si riesce a determinare nessuna posizione GPS in 15 minuti, SPOT non invierà il tuo messaggio. Per tentare di determinare la posizione di nuovo, semplicemente premi e mantieni premuto il bottone della funzione. La spia dell'Invio del messaggio lampeggerà in rosso per (1) un'ora dopo il completamento del ciclo del messaggio per dirti che il tuo messaggio non è stato trasmesso.

La spia dell'Invio del Messaggio continua a lampeggiare per (1) un'ora dopo la fine del ciclo del messaggio per darti più tempo per verificare lo stato del tuo Messaggio OK o Messaggio Personalizzato. Sei di fretta? Puoi fare spegnere la spia attivando qualsiasi altra funzione oppure spegnendo e poi riaccendendo SPOT.

## PER ANNULLARE

Non puoi annullare un Messaggio OK od un Messaggio Personalizzato già inviati, ma puoi annullare l'invio di un messaggio che non è stato ancora inviato, spegnendo il dispositivo, o attivando un'altra funzione. I messaggi non inviati sono automaticamente annullati quando attivi la funzione SOS, la funzione di Richiesta d'Aiuto o quella di Rintracciabilità'.

## COME SPOT DETERMINA LE PRIORITÀ TRA I MESSAGGI DELLE VARIE FUNZIONI

I messaggi OK e Personalizzati sono l'ultima priorità per SPOT – se attivi la funzione Richiesta d'Aiuto, Rintracciabilità o SOS quando hai già attivato la funzione del Messaggio OK o Messaggio Personalizzato, SPOT annullerà i Messaggi OK o Messaggi Personalizzati che non sono stati ancora inviati ed invierà i messaggi delle altre funzioni attivate. Comunque, se vuoi inviare un Messaggio OK o Messaggio Personalizzato mentre hai già attivato la funzione di Rintracciabilità', questo è possibile (vedi il paragrafo che segue).

## INVIO RAPIDO DEL MESSAGGIO OK O DEL MESSAGGIO PERSONALIZZATO

Puoi inviare un Messaggio OK o Messaggio Personalizzato anche se sei in modo Rintracciabilità'. Se questa funzione è attiva, sarà sospesa per permettere che il Messaggio OK/Messaggio Personalizzato sia inviato, e sarà riattivata non appena il ciclo del Messaggio OK o Messaggio personalizzato sarà terminato. Questa funzione ti permette di dire ai tuoi contatti dove stai e come stai. Per esempio, se vuoi inviare un Messaggio OK nel momento di cominciare il viaggio per far sapere ai tuoi dove stai attraverso SPOT Adventures ([www.spotadventures.com](http://www.spotadventures.com)), per primo attiva la funzione di Rintracciabilità', e dopo fai click su "OK/Conferma". SPOT invierà un Messaggio OK di conferma e dopo continuerà ad inviare i messaggi con la funzione di Rintracciabilità'.

## RICHIESTA D'AIUTO / ASSISTENZA SPOT

Per le situazioni di dissaggio, dove comunque la vita' non è in pericolo, puoi chiedere l'aiuto ai tuoi amici e parenti tramite la funzione Richiesta d'Aiuto (incluso nell'abbonamento Basic) oppure ai servizi professionali di soccorso tramite Assistenza SPOT, se hai attivato l'apposito servizio aggiuntivo. I tuoi amici e parenti riceveranno un SMS o una email con un collegamento a Google Maps™ che visualizza la tua posizione GPS. Il servizio di assistenza di SPOT riceverà il tuo messaggio e la tua posizione GPS.

## CICLO DELLA RICHIESTA D'AIUTO/ASSISTENZA SPOT

SPOT invierà il tuo messaggio e la posizione GPS ogni 5 minuti durante un'ora per garantire la maggiore affidabilità'. Se SPOT non riesce a determinare la posizione GPS, comunque invierà il tuo messaggio, anche senza la posizione GPS.

## USARE LA FUNZIONE "RICHIESTA D'AIUTO"

Premi e mantieni premuto il bottone "Aiuto" finché il bottone della funzione inizi a lampeggiare verde. La spia del GPS lampeggerà verde quando SPOT vede i satelliti GPS e continuerà a lampeggiare per 4 minuti mentre SPOT calcolerà la tua posizione GPS.

Quando la posizione GPS è stata determinata, SPOT invierà il tuo messaggio con la posizione GPS. La spia del GPS e quella dell'Invio del Messaggio lampeggeranno in verde approssimativamente per 15 secondi. La spia dell'Invio del Messaggio continua a lampeggiare in verde fino al prossimo messaggio previsto o fino a (1) un'ora dopo la fine del ciclo del messaggio per dirti che il tuo messaggio più recente è stato trasmesso.

Se non è possibile trovare un segnale GPS, la luce GPS lampeggerà in rosso. Ti dovresti spostare in un'altra posizione per avere la migliore visibilità del cielo. SPOT cercherà di calcolare la tua posizione GPS per almeno 4 minuti.

Se non si riesce a calcolare la posizione GPS in 4 minuti, SPOT invia il tuo messaggio senza posizione GPS. La luce del GPS lampeggia in rosso e la spia dell'Invio del Messaggio lampeggia in verde per 15 secondi. La spia dell'Invio del Messaggio continua a lampeggiare in verde fino al prossimo messaggio previsto oppure fino a (1) un'ora dopo la fine del ciclo del messaggio.

La spia dell'Invio del Messaggio continua a lampeggiare per (1) un'ora dopo la fine del ciclo del messaggio Richiesta d'aiuto per darti più tempo per verificare lo stato del tuo messaggio più recente. Sei di fretta? Puoi fare spegnere la spia dell'Invio del Messaggio attivando qualsiasi altra funzione oppure spegnendo e poi riaccendendo SPOT.

## PER ANNULLARE

Premi e mantieni premuto il bottone Richiesta d' Aiuto (HELP) finché il bottone non comincia a lampeggiare rosso. Lasci SPOT lavorare finché la luce rossa del bottone della Richiesta d' Aiuto non smette di lampeggiare. La luce di Invio del Messaggio lampeggerà in verde per indicare che ha inviato il messaggio di annullamento.

## COME SPOT FISSA PRIORITÀ PER L'AIUTO

I messaggi di Aiuto/Assistenza SPOT rappresentano una priorità per SPOT. Quando scegli Richiesta d' Aiuto/Assistenza SPOT o SOS, stai disabilitando la funzione Messaggio OK, quella di messaggio personalizzato e anche la funzione di Rintracciabilità. Avrai la possibilità di attivare la modalità combinata di Aiuto e SOS. Se hai sottoscritto Assistenza SPOT, Assistenza SPOT non sarà disponibile, ma i messaggi d' aiuto saranno comunque trasmessi agli amici e famigliari indicati. SPOT consiglia caldamente di non utilizzare la modalità combinata di Aiuto e SOS poiché i tuoi amici e famigliari potrebbero interferire con i tentativi di salvataggio; per ulteriori avvertimenti vedi la sezione FAQ sul sito [www.findmespot.com](http://www.findmespot.com).

## SOS S.O.S.

Per le situazioni di un reale e serio pericolo, chiedi aiuto al Centro di Coordinazione e di Salvataggio Internazionale di GEOS (IERCC in inglese). GEOS notifica le organizzazioni di soccorso appropriate secondo la tua posizione ed in base alle informazioni personali fornite questo può includere le notifiche alla polizia, alle pattuglie autostradali, alla Capitaneria del Porto, al Soccorso Alpino, alle ambasciate o i consolati del tuo paese, qualche altro centro d' emergenza o squadre di ricerca e salvataggio.

## CICLO DEL MESSAGGIO

SPOT invierà il tuo profilo d' emergenza e la posizione GPS attuale al GEOS ogni 5 minuti finché sia annullato o la batteria sia esaurita. Se SPOT non può determinare la posizione GPS, tenterà d' inviare il tuo messaggio – senza posizione GPS. Attenzione, per la funzione SOS non esiste il modo di prova. Se attivi la funzione SOS, il Centro di Coordinazione e di Salvataggio Internazionale di GEOS tratterà i tuoi messaggi come una emergenza reale.

## USARE LA FUNZIONE SOS

Premi e mantieni premuto il bottone SOS finché non inizia a lampeggiare verde. La spia del GPS lampeggerà verde quando SPOT veda i satelliti GPS e mentre calcola la tua posizione GPS.

Quando la posizione GPS è stata determinata, SPOT invierà il tuo messaggio e la posizione GPS. La spia del GPS e quella dell' Invio del Messaggio lampeggeranno in verde approssimativamente per 15 secondi. La spia dell' Invio del Messaggio continua a lampeggiare in verde fino al prossimo messaggio previsto per dirti che il tuo messaggio più recente è stato trasmesso.

Se non si riesce a determinare la posizione GPS, la spia del GPS lampeggerà rosso. Ti dovrai spostare in un' altra posizione con la migliore visibilità del cielo.

Il primo messaggio sarà inviato un minuto dopo l' attivazione con o senza la tua posizione GPS. Per tutti i messaggi successivi, SPOT cercherà la tua posizione GPS per almeno 4 minuti.

Se non si determina nessuna posizione GPS in 4 minuti, SPOT invia il tuo messaggio senza posizione GPS. La spia del GPS lampeggia in rosso e la Luce dell' Invio di Messaggio lampeggia verde per circa 15 secondi. La spia dell' Invio del Messaggio continuerà a lampeggiare in verde fino al prossimo messaggio previsto.

## PER ANNULLARE

Premi e mantieni premuto il bottone Richiesta d'Aiuto (HELP) finché la luce del bottone non inizia a lampeggiare rosso. Lasci SPOT lavorare finché il bottone Richiesta d'Aiuto non lampeggi più in rosso. La spia dell'Invio del Messaggio lampeggerà in verde per indicare che il messaggio di annullamento è stato inviato.

## COME SPOT FISSA PRIORITÀ PER SOS

I messaggi SOS sono la priorità assoluta per SPOT. Quando scegli la Richiesta d'Aiuto/Assistenza SPOT, stai disabilitando la funzione Messaggio OK, quella di messaggio personalizzato e anche la funzione di Rintracciabilità. Nella modalità combinata di Aiuto e SOS, i messaggi di aiuto saranno ancora trasmessi agli amici e familiari indicati, ma se hai sottoscritto Assistenza SPOT, quest'ultima non sarà disponibile. Si prega di notare che SPOT consiglia caldamente di non utilizzare la modalità combinata di Aiuto e SOS poiché i tuoi amici e familiari potrebbero interferire con i tentativi di salvataggio; per ulteriori avvertimenti vedi la sezione FAQ sul sito [www.findmespot.com](http://www.findmespot.com).

## SERVIZIO DI RINTRACCIABILITÀ



Inviare la tua posizione per permettere i tuoi contatti di seguire il tuo progresso in tempo reale usando Google Maps™ o SPOT adventures. La funzione di Rintracciabilità ti permette di fornire a loro i dettagli della tua avventura. Con la funzione di Rintracciabilità puoi salvare i tracciamenti di dove sei stato, per poterli rivedere dopo, una volta tornato a casa. Con la pagina condivisa puoi creare il collegamento al web, tramite il quale i tuoi contatti potranno seguire i tuoi progressi. Tariffe supplementare potrebbero essere applicate per questo servizio opzionale.

## CICLO DEL MESSAGGIO

I messaggi di Rintracciabilità si inviano ogni 10 minuti durante 24 ore o finché non sono annullati. Puoi usare la funzione di Rintracciabilità per ricominciare il ciclo. Con ogni messaggio, SPOT include la tua posizione GPS corrente e due posizioni precedenti per ottenere un tracciamento del progresso molto affidabile. Se SPOT non può determinare la posizione GPS, non invierà il tuo messaggio, ma tenterà farlo di nuovo nel prossimo intervallo di invio.

## USARE LA FUNZIONE DI RINTRACCIABILITÀ

Premi e mantieni premuto il bottone di Rintracciabilità finché la luce del bottone inizia a lampeggiare in verde. La spia del GPS lampeggerà in verde quando SPOT vede i satelliti e mentre calcola la tua posizione GPS.

Quando la tua posizione è stata determinata, SPOT invierà la tua posizione. La spia del GPS e la spia dell'Invio del Messaggio lampeggeranno in verde approssimativamente per 15 secondi. La spia dell'Invio del Messaggio continua a lampeggiare in verde fino al prossimo messaggio previsto o fino a (1) un'ora dopo la fine del ciclo del messaggio per dirti che il tuo messaggio più recente è stato trasmesso.

Se non si riesce a determinare la posizione GPS, la spia del GPS lampeggerà in rosso. Ti dovrai spostare in un'altra posizione con una migliore visibilità del cielo. SPOT cercherà la tua posizione GPS per almeno 4 minuti.

Se non si trova nessuna posizione GPS in 4 minuti, SPOT non invia il tuo punto di tracciamento. La spia del GPS e la spia dell'Invio di Messaggio lampeggiano in rosso per 15 secondi approssimativamente. SPOT smetterà di cercare il segnale GPS per i prossimi 6 minuti e lo tenterà di nuovo nel momento di inviare il prossimo messaggio. La spia dell'Invio del Messaggio continua a lampeggiare in verde fino al prossimo messaggio previsto oppure fino a (1) un'ora dopo la fine del ciclo del messaggio.

La spia dell'Invio del Messaggio continua a lampeggiare per (1) un'ora dopo la fine del ciclo del messaggio Rintracciabilità per darti più tempo per verificare lo stato del tuo messaggio più recente. Sei di fretta? Puoi fare spegnere la spia attivando qualsiasi altra funzione oppure spegnendo e poi riaccendendo SPOT.

## PER ANNULLARE

Puoi annullare i messaggi non inviati se premi il bottone della funzione di Rintracciabilità finché la luce sia spenta oppure spegnendo SPOT.








## COME SPOT FISSA PRIORITÀ PER I MESSAGGI DI RINTRACCIABILITÀ

I messaggi di Richiesta d' Aiuto (HELP o SOS) hanno la priorità sui messaggi di Rintracciabilità. Se premi i bottoni di Richiesta d' Aiuto o SOS mentre la funzione di Rintracciabilità è attiva, SPOT annullerà i messaggi non ancora inviati e invierà i messaggi di Richiesta d' Aiuto (HELP o SOS). Il modo Rintracciabilità ha la priorità sui Messaggi OK o Messaggi Personalizzati. Queste due funzioni vengono cancellate quando premi il bottone della funzione di Rintracciabilità. In tal caso SPOT annulla la funzione Messaggio OK o Messaggio Personalizzato insieme ai messaggi di queste funzioni che non sono stati ancora inviati.

## RAPIDO INVIO DEL MESSAGGIO OK O DEL MESSAGGIO PERSONALIZZATO

Puoi inviare un Messaggio OK o Messaggio Personalizzato anche se sei in modo Ritracia. Se questo modo è attivo, verrà sospeso per permettere che il Messaggio OK/Messaggio Personalizzato sia inviato, e dopo sarà riattivato appena il ciclo della funzione del Messaggio OK o Messaggio Personalizzato sia terminato. Questa funzione ti permette dire ai tuoi contatti dove stai in ogni momento. Per esempio, se vuoi inviare un Messaggio OK nel momento di cominciare il viaggio per far sapere ai tuoi dove stai attraverso SPOT Adventures ([www.spotadventures.com](http://www.spotadventures.com)), semplicemente devi attivare la funzione di Rintracciabilità e, dopo premi il bottone "OK/Conferma". SPOT invierà un Messaggio OK di conferma e continuerà la funzione di Rintracciabilità.

## FUNZIONE

FUNZIONE	OPERAZIONE
<b>OK e Messaggio Personalizzato</b>  	<ul style="list-style-type: none"><li>- Messaggi programmati per essere inviati ai tuoi contatti prescelti tre volte nell'intervallo da 10-20 minuti.</li><li>- Messaggio non sarà inviato se la posizione GPS non è determinata.</li><li>- Sospende Rintracciabilità finché il messaggio non è inviato, dopodiché Rintracciabilità riprende automaticamente.</li></ul>
<b>Richiesta D' Aiuto</b> 	<ul style="list-style-type: none"><li>- Messaggi programmati per essere inviati ai tuoi amici, familiari o al gestore del servizio Assistenza SPOT, ogni 5 minuti per un'ora, insieme all'aggiornata posizione GPS.</li><li>- Messaggio è inviato, anche se la posizione GPS non è stata determinata.</li><li>- Annulla le funzioni OK, Messaggio Personalizzato e Rintracciabilità.</li></ul>
<b>SOS</b> 	<ul style="list-style-type: none"><li>- Messaggi con l'aggiornata posizione GPS inviati ogni cinque minuti al GEOS-il Centro di Coordinamento dei Soccorsi finché non cancellati o le batterie siano completamente esaurite</li><li>- Messaggi inviati anche se la posizione GPS non possa essere determinata.</li><li>- Annulla le funzioni OK, Messaggio Personalizzato e Rintracciabilità.</li></ul>
<b>Richiesta D' Aiuto e SOS insieme</b>  	<ul style="list-style-type: none"><li>- Messaggi SOS con l'aggiornata posizione GPS inviati ogni cinque minuti alla GEOS Centro di Coordinamento dei Soccorsi finché non cancellati o le batterie siano completamente esaurite.</li><li>- Messaggi d' Aiuto con l'aggiornata posizione GPS inviati ogni cinque minuti ai vostri contatti.</li><li>- Messaggi inviati anche se la posizione GPS non possa essere determinata.</li><li>- Annulla le funzioni OK, Messaggio Personalizzato e Rintracciabilità.</li></ul> <p>Nota: SPOT consiglia caldamente di non utilizzare la modalità combinata di Aiuto e SOS poiché i tuoi amici e familiari potrebbero interferire con i tentativi di salvataggio; per ulteriori avvertimenti vedi la sezione FAQ sul sito <a href="http://www.findmespot.com">www.findmespot.com</a>.</p>
<b>Rintracciabilità</b> 	<ul style="list-style-type: none"><li>- La posizione aggiornata, insieme alle due precedenti posizioni inviate al tuo profilo ogni 10 minuti per 24 ore.</li><li>- Messaggio non verrà inviato se la posizione GPS non è determinata.</li></ul>

## SPOT: OPZIONI PER CONDIVIDERE LE TUE AVVENTURE

Noi della SPOT ci impegniamo in continuazione per migliorare l'esperienza dei nostri utenti e per aggiungere le nuove opzioni in rete al servizio SPOT. Per esempio, [www.spotadventures.com](http://www.spotadventures.com) è un modo nuovo, divertente e facile per condividere le vostre avventure con i vostri amici o con il mondo. Vi consigliamo di visitare spesso [www.findmespot.eu](http://www.findmespot.eu) per scoprire nuovi e migliori modi per condividere la vostra vita e le vostre avventure con gli altri. Non tutti i servizi sono disponibili in tutte le lingue od in tutti i paesi.

## SEZIONE 4 – FUNZIONI E LE SPIE

### SPOT PROGRAMMA D'INVIO DEI MESSAGGI

SPOT è stato progettato per offrire l'eccezionale qualità ed affidabilità. Con la perfetta visibilità del cielo, SPOT sarebbe in grado di trasmettere in pratica tutti i messaggi. Comunque, nella vita quotidiana, la visibilità del cielo è spesso ostruita, dalle montagne, dalle costruzioni o dagli altri tipi di ostacoli, così che sia normale che alcuni messaggi non riusciranno ad andare via. Questa è la ragione per la quale SPOT invia in automatico messaggi plurimi per ogni funzione, per garantire la maggiore affidabilità. Per alcune funzioni ciò significa il plurimo invio dello stesso messaggio, mentre per le altre funzioni ciò significa un aggiornamento delle coordinate GPS ad intervalli frequenti e regolari ed invio di un nuovo messaggio. Modo in cui posizioniil tuo SPOT può fare la differenza. Fai delle prove con il diverso posizionamento dello SPOT affinché diventi familiare con l'affidabilità del dispositivo nel ambiente in cui lo usi.

### SPIE DELLE FUNZIONI

Per ogni funzione SPOT vi fa sapere quello che succede tramite le apposite spie luminose e le luci dei bottoni.

SPIA	LAMPEGGIA VERDE	LAMPEGGIA ROSSO
GPS	Cerca il segnale GPS	Acquisizione del GPS fix non riuscita. Spostatevi in una nuova posizione.
Messaggio Inviato	Messaggio e' stato inviato	L'ultimo messaggio non è stato inviato.
OK e Messaggio Personalizzato	Funzione attivata.	N/D
Richiesta D'Aiuto	Funzione attivata	Richiesta D'Aiuto è stata cancellata.
SOS	Funzione attivata	SOS è stato cancellato.
Rintracciabilità	Funzione attivata	N/D
ON/OFF	ON (ACCESO)	Batterie scariche.

# COME LAMPEGGIANO LE LUCES E SECONDO LA FUNZIONE

## SE SPOT RIESCE A DETERMINARE LA TUA POSIZIONE GPS

FUNZIONE	Luce del bottone della funzione	Spia del GPS	Spia dell'Invio del Messaggio	Stato del Messaggio
Messaggio OK o Personalizzato	La luce della Funzione lampeggia in verde finché il ciclo del/i messaggio/i non è finito o annullato.	La spia del GPS lampeggia in verde	Lampeggia in verde dopo la trasmissione del messaggio più recente come richiesto da ciascuna funzione e per (1) un'ora dopo la fine del ciclo del messaggio	Messaggio e posizione trasmessi ai satelliti.
Rintracciabilità				
Aiuto Assistenza SPOT				
SOS Emergenza				

### NOTA:

- 1) La luce verde di ogni bottone di funzione che lampeggia, ti fa sapere che stai usando correttamente quella funzione.
- 2) Dopo aver scelto la funzione, SPOT cercherà il segnale GPS e calcolerà la posizione GPS e questo sarà indicato dalla luce verde che lampeggerà.
- 3) Quando la posizione GPS è stata determinata, SPOT invierà il tuo messaggio e la spia del GPS e quella dell'Invio del Messaggio lampeggiano insieme in verde per 15 secondi, indicando che la posizione GPS è stata determinata e che il messaggio viene inviato.

## SE SPOT NON RIESCE A DETERMINARE LA TUA POSIZIONE GPS

FUNZIONE	Luce del bottone della funzione	Spia del GPS	Spia dell'invio del Messaggio	Stato del Messaggio	Per riprovare di nuovo
Messaggio OK-Personalizzato	Lampeggia in verde	Lampeggia in rosso	Lampeggia in rosso	Messaggio non inviato	Spostati per avere una migliore visibilità del cielo. Premi il bottone della funzione sceltadi nuovo.
Rintracciabilità	Lampeggia in verde	Lampeggia in rosso. SPOT cerca i segnali GPS per 4 minuti, dopo si ferma durante 6 minuti	Lampeggia in rosso	Messaggio non inviato	Spostati per avere una migliore visibilità del cielo. SPOT cercherà la posizione GPS durante il prossimo intervallo del messaggio.
Aiuto/Assistenza	Lampeggia in verde	Lampeggia in rosso. SPOT cerca i segnali GPS per 4 minuti, dopo si ferma per 1 minuto	Lampeggia in verde	Messaggio inviato senza GPS	Spostati per avere una migliore visibilità del cielo. SPOT cercherà la posizione GPS durante il prossimo intervallo del messaggio.
SOS	Lampeggia in verde	Lampeggia in rosso, POT cerca i segnali GPS per 4 minuti, dopo si ferma per 1 minuto.	Lampeggia in verde	Messaggio inviato senza GPS.	Spostati per avere una migliore visibilita' a' del cielo. SPOT cercherà la posizione GPS durante il prossimo intervallo del messaggio.

### NOTA:

**MESSAGGIO OK/PERSONALIZZATO:** SPOT deve determinare la posizione GPS prima di inviare il tuo Messaggio OK/Messaggio Personalizzato. Se non riesce a determinare la posizione GPS, la spia del GPS lampeggia in rosso e SPOT disattiva la funzione senza inviare nessun messaggio.

**RINTRACCIABILITÀ:** SPOT deve determinare la posizione GPS prima di inviare il tuo punto di tracciamento. Comunque, SPOT rimarrà in questa funzione di Rintracciamento e cercherà il segnale GPS nel prossimo intervallo di messaggio programmato.

**AIUTO/ASSISTENZA SPOT:** SPOT invia messaggi di Aiuto (HELP) anche senza aver determinato la posizione GPS. SPOT cercherà di nuovo il segnale GPS prima d'invviare il prossimo messaggio programmato. (~4-5 minuti), e ripeterà di nuovo il ciclo del messaggio.

**SOS:** SPOT invia messaggi d'emergenza anche senza la posizione GPS. SPOT cercherà di nuovo il segnale GPS prima d'invviare il seguente messaggio programmato. (~4-5 minuti), e ripeterà di nuovo il ciclo del messaggio.



## SEZIONE 5 – CURA E SUPPORTO

### DURATA E UTILIZZO DELLE BATTERIE

- Utilizzate solo le batterie stilo di tipo AAA al litio non ricaricabili. Per ottenere le prestazioni descritte in questa Guida dell'Utente, consigliamo caldamente batterie al litio di tipo AAA Energizer™ Ultimate 8x. Non raccomandiamo le batterie alcaline o quelle ricaricabili. In una situazione di emergenza, se avete a disposizione soltanto le batterie alcaline o ricaricabili, SPOT potrebbe funzionare, ma non offrirà le prestazioni o la durata delle batterie specificate.
- Le batterie al litio inserite correttamente all'interno dello SPOT, dovrebbero durare alcuni anni a riposo. Le batterie al litio inserite correttamente all'interno dello SPOT, dovrebbero durare alcuni anni a riposo. Sostituite le batterie se la spia dell'ON/OFF lampeggerà di rosso o se non si è certi della carica rimanente. Vi consigliamo di verificare il funzionamento dello SPOT prima di ogni viaggio.

Vedi [www.findmespot.eu](http://www.findmespot.eu) per maggiori informazioni.

Raccomandiamo sempre di portare con sé un paio di batterie in più.

### CONDIZIONI ESTERNE ED AMBIENTALI D'USO

Il tuo dispositivo SPOT è progettato per andare ovunque, anche se come ogni apparecchio elettronico ha dei limiti. SPOT si affida a satelliti GPS ed a quelli di orbita bassa per determinare la posizione GPS ed inviare i messaggi. Per funzionare, il logo SPOT (che si trova proprio sopra il trasmettitore) deve poter vedere il cielo senza ostacoli, sia all'aperto sia sotto le coperture di vetro, come ad esempio sul cruscotto o sotto il tetto apribile di un veicolo. Per la sicurezza, ricordate i seguenti punti riguardanti la cura e l'utilizzo dello SPOT:

- E' impermeabile fino a 5 m di profondità, per un Massimo di un'ora.
- Temperature di esercizio: -30C to 60C (-22F to 140F).
- Altitudine di esercizio: -328 ft to 21,325 ft (-91m to 6,492m).
- Resistente a umidità' e nebbia salina.
- Visitare [www.findmespot.eu](http://www.findmespot.eu) per le ultime informazioni relative alle certificazioni OSHA Sicurezza intrinseca Classe 1, Division 1, Gruppi A-D.
- Se si superano i 1100 km/h (Mach 1), la precisione del GPS si riduce.

### COPERTURA

SPOT funziona intorno al mondo, inclusa tutta l'America del Nord, l'Australia, l'Europa, l'America del Sud ed in gran parte Africa settentrionale, Asia e per centinaia di chilometri dalle coste di queste zone. Vi consigliamo di verificare la copertura nella della vostra destinazione prima di iniziare il viaggio. Le informazioni aggiuntive le potrai trovare sul [www.findmespot.com](http://www.findmespot.com). In Russia, le prestazioni del GPS sono limitate (compromesse) conformemente alle norme russe riguardanti la precisione GPS per i dispositivi utilizzati sul suolo nazionale.

### CONTATTI

In alcune regioni potrebbero essere applicati i costi aggiuntivi. Il tuogestore della telefonia mobile potrebbe applicare le tariffe standard.

## **PULIZIA**

Vi consigliamo di seguire le regole generali riportate di seguito per la pulizia esterna dello SPOT:

- Assicuratevi di aver spento il dispositivo.
- Usate panni umidi, morbidi, non lanuginosi. Evitate di bagnare vicino a pulsanti o aperture.
- Non utilizzate spray, solventi, alcool e abrasivi.
- Non tentate di aprire l'involucro del dispositivo SPOT.

## **RISOLUZIONE DEI PROBLEMI**

SPOT esegue un test di autoverifica ad ogni accensione. Inoltre, è necessario che invii un MessaggioOK e verifichi se viene ricevuto regolarmente prima di ogni viaggio. Questo ti permetterà di valutare il funzionamento dell'intero sistema di messaggistica, dalle condizioni operative al regolare ricevimento dei messaggi da parte dei destinatari prescelti a ricevere i tuoi messaggi.

Per ulteriori informazioni è possibile consultare la sezione Domande Più Frequenti sul sito [www.findmespot.com](http://www.findmespot.com).

## **REQUISITI DEL BROWSER WEB**

Per avere prestazioni ottimali, devi possedere un browser web compatibile per accedere al tuo profilo SPOT sul sito [www.findmespot.com](http://www.findmespot.com). I browser web compatibili sono i seguenti:

- FireFox 3
- Internet Explorer 7 & 8
- Safari 3 & 4

È possibile che anche altri browser, come Chrome 2.0 e Opera 9/10.0, funzionino per accedere al sito [www.findmespot.com](http://www.findmespot.com) e al tuo profilo, ma la compatibilità non è garantita. Controllare nella sezione FAQ del sito [www.findmespot.com](http://www.findmespot.com) o contattare il Servizio Clienti SPOT per avere la lista aggiornata dei browser compatibili.

## **PER SAPERE DI PIU'**

Il sito dello SPOT è regolarmente aggiornato con i video e la sezione di Domande e Risposte Frequenti.

Per domande o ulteriore assistenza

Visitate [www.findmespot.com](http://www.findmespot.com) oppure chiamate:

North American Customers: 1-866-OK1-SPOT (1-866-651-7768).

European Customers: +353 12 909 505

## **GARANZIA LIMITATA**

Il tuo SPOT gode di una garanzia limitata concessa da Axonn, LLC per 12 mesi (24 mesi per i clienti europei) dalla data d'acquisto, e valida unicamente per difetti di fabbricazione e nei materiali. Per tutti i dettagli riguardanti la garanzia limitata e le procedure per usufruirne, visita <http://www.spotwarranty.com> o <http://www.findmespot.com>.

AL DI LÀ DI QUANTO STABILITO SOPRA, IL PRODOTTO È VENDUTO "COSÌ COM'È" SENZA ALCUNA GARANZIA ESPRESSA NÉ IMPLICITA RELATIVA AL PRODOTTO QUALUNQUE ESSO SIA, COMPRESA, SENZA LIMITAZIONI, QUALUNQUE GARANZIA IMPLICITA CIRCA CONDIZIONI, DESIGN, SPECIFICHE TECNICHE, FABBRICAZIONE, COMMERCIALIZZABILITÀ O IDONEITÀ ALL'USO PER UN PARTICOLARE SCOPO DEL PRODOTTO, COME ANCHE QUALUNQUE GARANZIA CHE IL PRODOTTO SIA PRIVO DI DIFETTI O MANCANZE LATENTI, O CHE IL PRODOTTO NON VIOLI NESSUN BREVETTO, MARCHIO REGISTRATO, DIRITTO D'AUTORE O DI PROPRIETÀ DI EVENTUALI TERZE PARTI, E TALI GARANZIE SONO ESPRESSAMENTE ESCLUSE DALLE PRESENTI CONDIZIONI.

QUESTA GARANZIA LIMITATA RAPPRESENTA L'UNICO ED ESCLUSIVO RIMEDIO IN CASO DI DIFETTI DEL PRODOTTO. IN NESSUN CASO SAREMO RITENUTI RESPONSABILI PER QUALUNQUE DANNO INDIRETTO, CONSEGUENTE, SPECIALE, ACCIDENTALE O PUNITIVO, SIA IN CASO DI VALIDITÀ DI CONTRATTO, DI ILLECITO, DI NEGLIGENZA, DI RESPONSABILITÀ OGGETTIVA O ALTRO. LA NOSTRA RESPONSABILITÀ È LIMITATA ALLA CIFRA PAGATA DAL CLIENTE PER IL PRODOTTO OGGETTO DI RECLAMO.

L'APPLICABILITÀ DELLE LIMITAZIONI ED ESCLUSIONI DI CUI SOPRA PUÒ VARIARE DA UNO STATO ALL'ALTRO.

## **DICHIARAZIONE FCC/IC**

L'apparecchiatura è stata collaudata risultando conforme ai limiti propri di un dispositivo digitale di classe B, conformemente alla sezione 15 della normativa FCC. Il suo utilizzo è soggetto alle due condizioni seguenti: (1) L'apparecchio non deve provocare interferenze dannose e (2) deve accettare la ricezione di qualsiasi interferenza, incluse quelle che possono causare operazioni non desiderate. Il dispositivo è conforme alle norme per la protezione delle bande radio astronomiche come specificato nel CFR (codice federale delle norme) 25.213. Inoltre, il dispositivo è conforme alle norme di utilizzo specificate nel manuale integrativo Globalstar. Globalstar fornisce istruzioni per l'impiego delle frequenze nelle varie zone del globo e per l'adeguamento alle norme CFR 25.213.

## **CE13130**

- Conforme ROHS e WEEE
- Certificazione FCC e CE sulle norme per le emissioni, salute e sicurezza
- Conforme a norme FCC sezione 25, ad Approvazione brevetto in Canada, a pubblicazione 22 (1 edizione 1985) CISPR, a Direttiva RTTE (1999/EC) e a norma di sicurezza 60950.

**Spot, LLC ([www.findmespot.com](http://www.findmespot.com)) non è affiliato con SPOT Image ([www.spotimage.com](http://www.spotimage.com))**

## **IL SEGUENTE AVVISO VALE PER I CLIENTI EUROPEI:**

### **DICHIARAZIONE DI CONFORMITA'**

Con la presente la Globalstar Europe Satellite Services Ltd. Dichiaro che lo SPOT Messaggero satellitare GPS è conforme con i requisiti richiesti ed altre prescrizioni della Direttiva 1999/5/EC. Dichiarazione di Conformità può essere consultata sul nostro sito [www.globalstar.com/SPOT2/DoC.pdf](http://www.globalstar.com/SPOT2/DoC.pdf)

© 2009, SPOT, LLC. Per le ulteriori informazioni: [www.findmespot.com](http://www.findmespot.com)

La lingua ufficiale di questa Guida dell'Utente è l'inglese. Le traduzioni sono fornite unicamente per agevolarvi. In caso di eventuale contraddizione tra una traduzione e l'inglese, sarà la versione inglese ad avere la priorità.

USERG-4LANG-09V2